

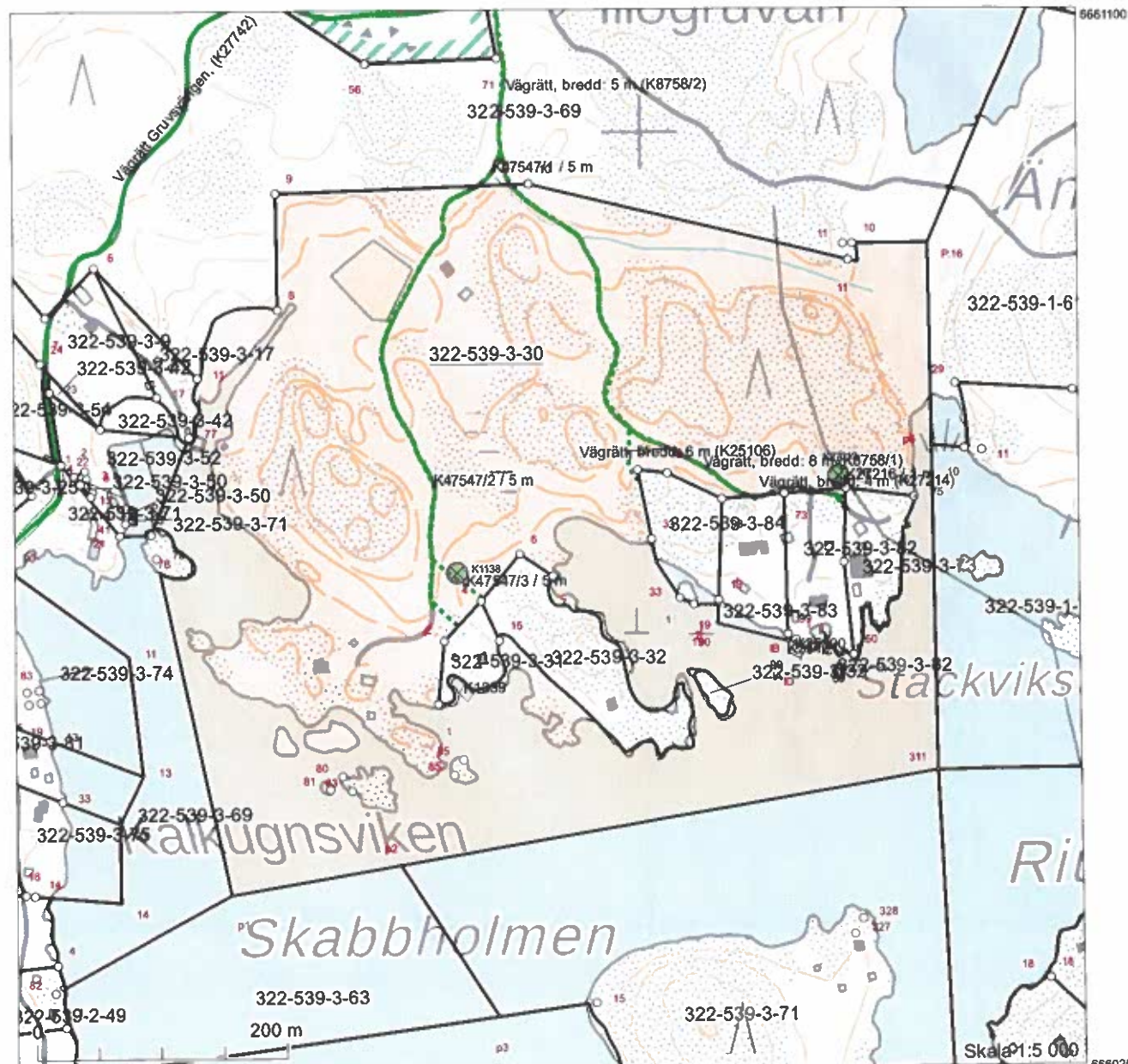


Fastighetsbeteckning: 322-539-3-30
 Namn: STACKVIK
 Typ av registerenhet: Lägenhet
 Kommun: Kimitoön (322)
 Antal skiften: 1

På registerenhetens område finns en generalplan.

Utskriven från fastighetsdatasystemet 19.5.2022.

Uppgifterna i fastighetsregistret kan vara bristfälliga och inexakta.
 Förrättningshandlingarna och terrängen visar den exakta omfattning
 av registerenhetens område. Registerdata se närmare
www.lantmateriverket.fi/registeruppgifter.



Koordinatsystem: ETRS-TM35FIN
 Bakgrundskartan är riktgivande.

Basuppgifter

Fastighetsbeteckning:	322-539-3-30	Registreringsdatum:	1.1.2009
Namn:	STACKVIK	Totalareal:	25,12 ha
Typ av registerenhet:	Lägenhet	Jordareal:	15,039 ha
Kommun:	Kimitoön (322)	Vattenareal:	10,081 ha
Arkivhänvisning:	15:21- (Västanfjärd)	Antal skiften:	1

Uppgifter om bildandet

Fastighetsförrättning eller beslut av myndighet: Ändring i kommunindelning Registreringsdatum: 1.1.2009		
Registerenheter och outbrutna områden som denna registerenhet bildats av:		
Från registerenheten:	Jordareal (ha)	Vattenareal (ha)
923-416-3-30 STACKVIK	15,0386	10,0810
Sammanlagd areal vid tidpunkten för bildandet (ha): 25,1196	15,0386	10,0810

Outbrutna områden och separat överlåtna andelar i samfällt område
Planer och byggnadsförbud

1) Generalplan(923-130306§14) Godkännelse-/fastställandedatum: 13.3.2006	Ikraftträdandedatum: 10.12.2013	Planens arkivhänvisning: MMLm/24966/423/2013
---	---------------------------------	---

Servitut, nyttjanderätter och nyttjandebegränsningar

1) Vägrätt (000-2005-K8758) Vägrätt /1 Bredd: 8 m Arkivhänvisning: MMLm/28351/33/2005 Berättigade: 322-539-3-73 STACKVIKSUDDEN, 322-539-3-82 Stackviksklippan, 322-539-3-83 Stacksund, 322-539-3-84 Bergvik Belastade: 322-539-3-30 STACKVIK, 322-539-3-69 Vestergård, 322-539-3-82 Stackviksklippan, 322-539-3-83 Stacksund	Registreringsdatum: 8.6.2005
Vägrätt /2 Bredd: 5 m Arkivhänvisning: 15:21 Berättigade: 322-539-3-30 STACKVIK, 322-539-3-31 STENSKÄR, 322-539-3-32 KLOBBEN, 322-539-3-73 STACKVIKSUDDEN, 322-539-3-82 Stackviksklippan, 322-539-3-83 Stacksund, 322-539-3-84 Bergvik Belastade: 322-539-3-69 Vestergård	Registreringsdatum: 11.12.2019 Ikraftträdandedatum: 10.11.1966
2) Tagande av hushållsvatten (000-2006-K27213) Arkivhänvisning: MMLm/18763/33/2006 Berättigade: 322-539-3-73 STACKVIKSUDDEN Belastade: 322-539-3-30 STACKVIK	Registreringsdatum: 5.10.2006
3) Vägrätt (000-2006-K27214) / Bredd: 4 m Arkivhänvisning: MMLm/18763/33/2006 Berättigade: 322-539-3-73 STACKVIKSUDDEN	Registreringsdatum: 5.10.2006

Belastade: 322-539-3-30 STACKVIK, 322-539-3-82 Stackviksklippan

4) Ledande av hushållsvatten (000-2006-K27216) / Bredd: 1 m

Registreringsdatum: 5.10.2006

Arkivhänvisning: MMLm/18763/33/2006

Berättigade: 322-539-3-73 STACKVIKSUDDEN

Belastade: 322-539-3-30 STACKVIK, 322-539-3-82 Stackviksklippan

5) Båtplats (000-2008-K25100)

Registreringsdatum: 4.9.2008

Arkivhänvisning: MMLm/15299/33/2007

Berättigade: 322-539-3-82 Stackviksklippan

Belastade: 322-539-3-30 STACKVIK

6) Brygga (000-2008-K25101)

Registreringsdatum: 4.9.2008

Arkivhänvisning: MMLm/15299/33/2007

Berättigade: 322-539-3-82 Stackviksklippan

Belastade: 322-539-3-30 STACKVIK

7) Vägrätt (000-2008-K25106) / Bredd: 6 m

Registreringsdatum: 4.9.2008

Arkivhänvisning: MMLm/15299/33/2007

Berättigade: 322-539-3-84 Bergvik

Belastade: 322-539-3-30 STACKVIK

8) Tagande av hushållsvatten (000-2011-K1138)

Registreringsdatum: 13.1.2011

Ikraftträdandedatum: 10.11.1966

Arkivhänvisning: 15:21- (Västanfjärd)

Berättigade: 322-539-3-31 STENSKÄR, 322-539-3-32 KLOBBEN

Belastade: 322-539-3-30 STACKVIK

9) Brygga (000-2011-K1339)

Registreringsdatum: 13.1.2011

Ikraftträdandedatum: 10.11.1966

Arkivhänvisning: 15:21- (Västanfjärd)

Berättigade: 322-539-3-31 STENSKÄR, 322-539-3-32 KLOBBEN

Belastade: 322-539-3-30 STACKVIK

10) Vägrätt, alla berättigade har inte utretts (000-2019-K47547)

Vägrätt, alla berättigade har inte utretts /1 Bredd: 5 m

Registreringsdatum: 11.12.2019

Ikraftträdandedatum: 10.11.1966

Arkivhänvisning: 15:21

Berättigade: 322-539-3-30 STACKVIK, 322-539-3-31 STENSKÄR, 322-539-3-32 KLOBBEN

Belastade: 322-539-3-69 Vestergård

Vägrätt, alla berättigade har inte utretts /2 Bredd: 5 m

Registreringsdatum: 11.12.2019

Ikraftträdandedatum: 10.11.1966

Arkivhänvisning: 15:21

Berättigade: 322-539-3-31 STENSKÄR, 322-539-3-32 KLOBBEN

Belastade: 322-539-3-30 STACKVIK

Vägrätt, alla berättigade har inte utretts /3 Bredd: 5 m

Registreringsdatum: 11.12.2019

Ikraftträdandedatum: 10.11.1966

Arkivhänvisning: 15:21

Berättigade: 322-539-3-32 KLOBBEN

Belastade: 322-539-3-30 STACKVIK

Andelar i samfällda områden och särskilda förmåner

Fastighetsförrättningar och beslut av myndighet

Övriga uppgifter

- | | |
|---|------------------------------|
| 1) Gamla belastade servitut utredda i FN:r 2005-138118. Dock ej f.d. gamla smf vägar. | Registreringsdatum: 8.6.2005 |
| 2) Åtgärder registrerade på den tidigare kommunens registerenhet | Registreringsdatum: 1.1.2009 |

Utskriven från fastighetsdatasystemet 19.5.2022.

Uppgifterna i fastighetsregistret kan vara bristfälliga och inexakta.
Registerdata se närmare www.lantmateriverket.fi/registeruppgifter.

Basuppgifter

Fastighetsbeteckning:	322-539-3-30	Registreringsdatum:	1.1.2009
Namn:	STACKVIK	Totalareal:	25,12 ha
Typ av registerenhet:	Lägenhet	Jordareal:	15,039 ha
Kommun:	Kimitoön (322)	Vattenareal:	10,081 ha
Arkivhänvisning:	15:21- (Västanfjärd)		

Enligt lagfarts- och inteckningsregistret hänför sig till egendomen inga gravationer eller begränsningar som ska antecknas i registret och inga nya ärenden är anhängiga.

Utskriven från fastighetsdatasystemet 19.5.2022.

Av beviset framgår åtminstone alla de ansökningar som har inkommit till inskrivningsmyndigheten före öppethållningstidens slut på vardagen närmast före datumet som anges i bevisrubriken.

Registerenhetens arealuppgifter kan vara inexakta.
Registerdata se närmare www.lantmateriverket.fi/registeruppgifter.