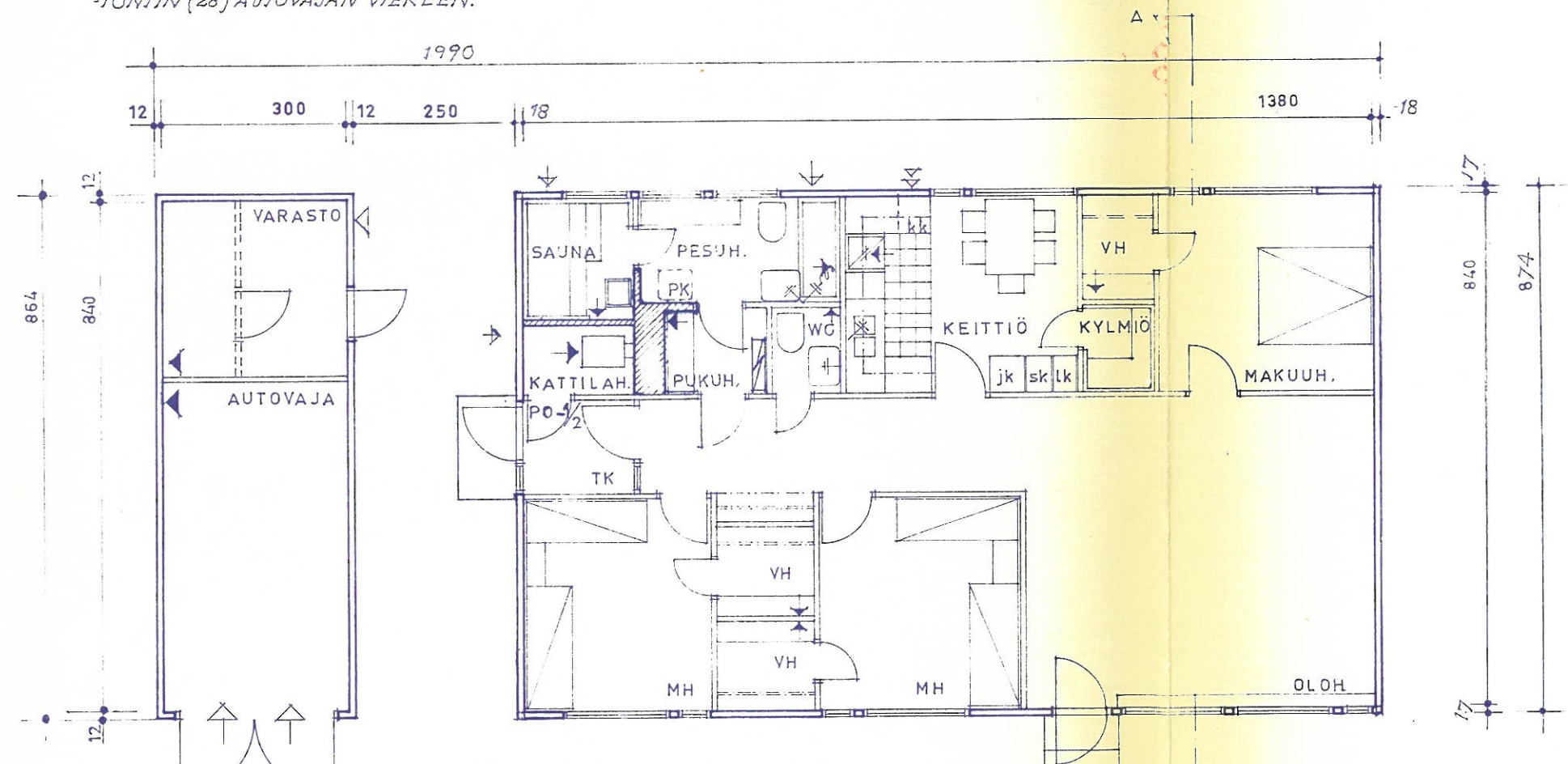


AUTOVAJA RAKENNETAAN NAAPURI-TONTIN (28) AUTOVAJAN VIEREEN.

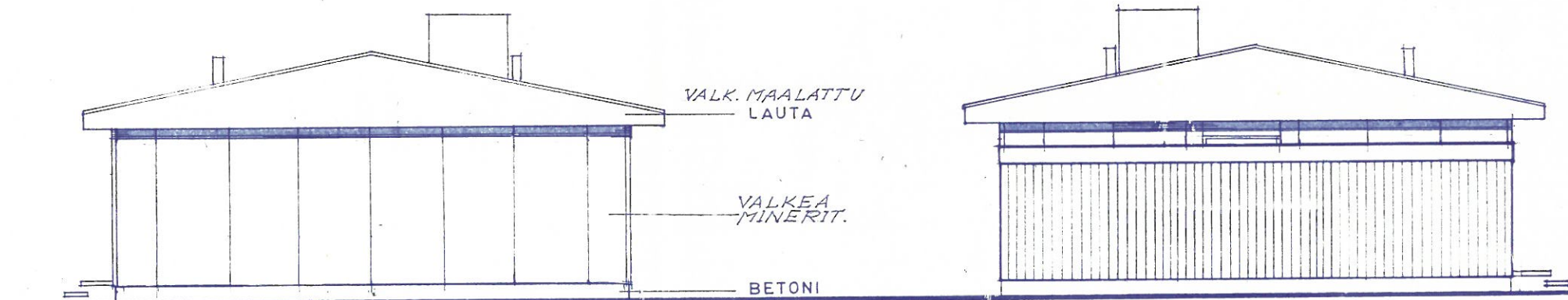
JULKISIVU

JULKISIVU

AUTOVAJA RAKENNETAAN NAAPURI-TONTIN (28) AUTOVAJAN VIEREEN.

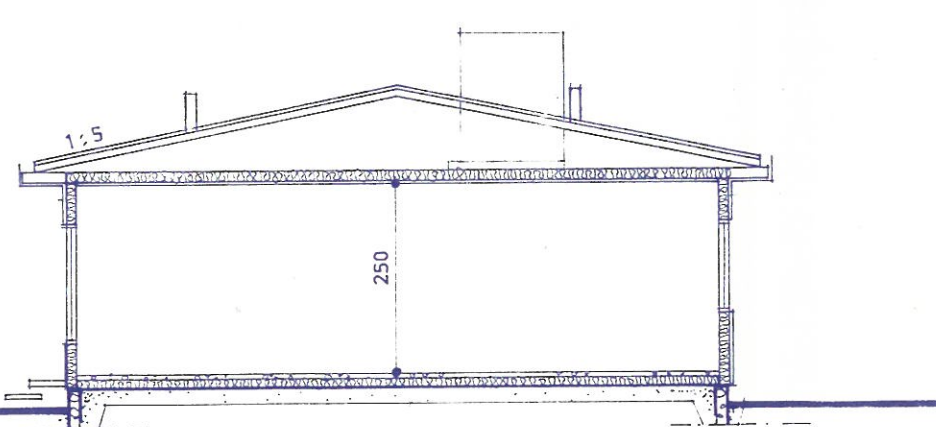


AUTOVAJA RAKENNETAAN NAAPURI-TONTIN (28) AUTOVAJAN VIEREEN. POHJA 1:100

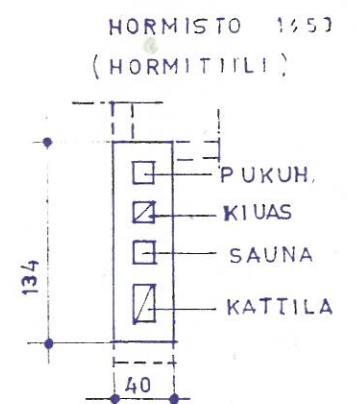


PÄÄTY

PÄÄTY



LEIKKAUS A-A 1:100



KATTILAHUONEEN PUUSEINÄT JA VÄLIKATTO VERHOTAAN 2-KERTAISILLA 11 mm:n KIPSONIT LEVYLLÄ, SAUMAT LIMITTÄIN. TÄYTTEET SYTYTMÄTTÖMÄT.

PUUTALO

N^o 69039

RAKENNUSALA 126,0 + 28,0 = 154,0 m²
 HUONEISTOALA
 AS.HALL. MÄÄR. MUK. 115,5 m²
 RT 120.21 MUK. 109,0 m²
 TILAVUUS 365,5 + 68,5 = 434,0 m³

POISTOILMAHORMI (KEITTIÖSSÄ Ø 8" JA MUISSA TILOISSA Ø 6") TEHDÄÄN 0.7 mm:n TERÄSLEVYSTÄ YMPÄRILLÄ MINERAALIVILLAERISTYS A 1/2-LUOKKAA SUOJATTUNA GALV. PELTILEVYLLÄ TAI VASTAAVALLA

AUTOVAJAN PUUSEINÄT JA VÄLIKATTO VERHOTAAN 11 mm:n KIPSONIT LEVYLLÄ

SUHDE 1:100	PIIRUSTUS	PÄÄPIIRUSTUS (AALINTEHDAS, TORDAHLIS-HÖJDEN)	A 28/77	B 3	C 1	D 1
	TYYPPI 2511		KALLA	P. J. K. T.	P. T.	P. T.
Tämä piirustus on omaisuuttamme. Sen käyttäminen ja jäljentäminen ilman suostumustamme on laillisen edesvastaan uhalla kielletty! These drawings are our property; the use and copy of the same without our permission is prohibited under the penalty of Law.			LO MUUTOS KOSKEE:			

HELSINGISSÄ 28. 7. 1971 RISTO SORRI